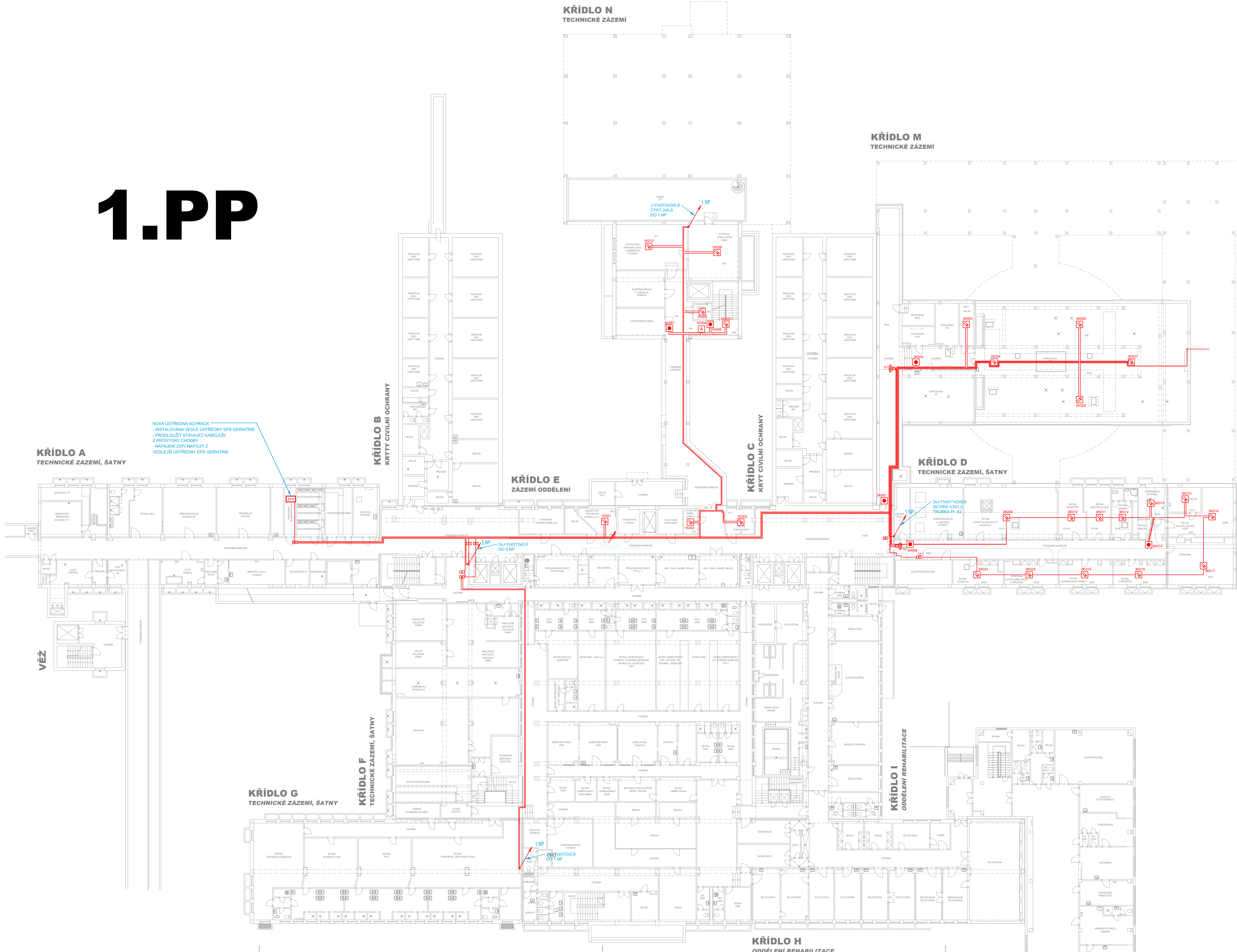
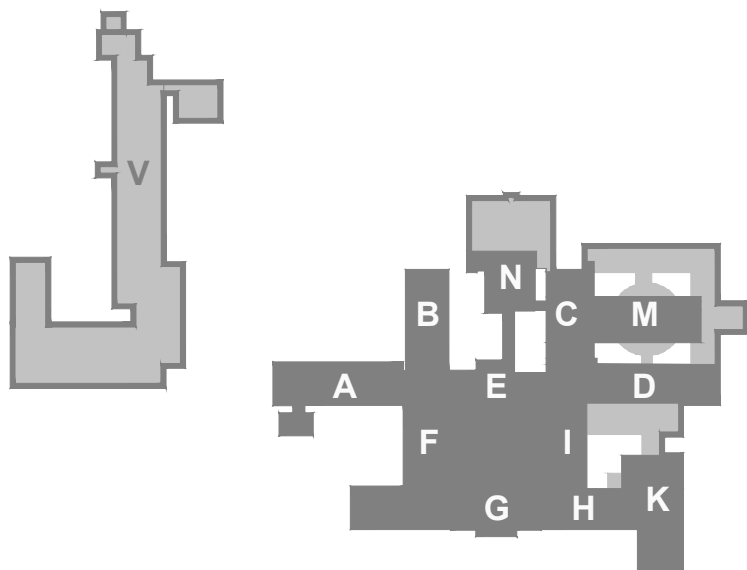


# 1.PP



- LEGENDA EPS:**
- EPS – ÚSTŘEDNÁ EPS
  - EPS – AKČNÍ ČLEN (VSTUPNÍ/VÝSTUPNÍ JEDNOTKA)
  - EPS – OPTICKOÚROVŇ HLASÍČ
  - EPS – TERMODIFERENCIÁLNÍ HLASÍČ
  - EPS – TLAČKOVÝ HLASÍČ
  - EPS – VSTUPNÍ-VÝSTUPNÍ JEDNOTKA
  - EPS – PŘÍRODNÍ MAGNET
  - EPS – IZOLANT
  - EPS – OVLÁDANÉ ZAŘÍZENÍ – PŘÍPOJNÝ BOD
  - EPS – AKUSTICKÉ SIGNALIZAČNÍ ZAŘÍZENÍ
  - EPS – ZALHOVÁNÍ NAPÁJECÍ ZDROJ 24V/5A
  - EPS – PŘÍRODNÍ MAGNET
  - EPS – ROZVÁDĚČ
  - EPS – STÁVAJÍCÍ KABELOVÁ TRASA
  - EPS – KABEL TRASA VE ŽLÁBU MERKUR ZAVĚŠENA NA STROPĚ

**Upozornění:** Z důvodu nevyhovujících kabeláží mezi vstupně-výstupními moduly EPS (běžné kabely bez požární odolnosti) budou tyto kabely vyměněny za kabely s požární odolností např. Praflaguard 2x2x0,8. Stávající kabely budou odpojeni a pokud možno demontovány, nové kabely budou instalovány na stávajících nebo nových certifikovaných kabelových trasách.



REKONSTRUKCE SYSTÉMU EPS V MONOBLOKU NEMOCNICE HAVÍŘOV, P.O.

Místo : ul. Dělnická 1132, Město, 736 01 Havířov  
Investor : Nemocnice s poliklinikou Havířov, příspěvková organizace  
Stupeň : DPS  
Zdop. projektant : Jan Kupec - autorizovaný technik ČKAIT v oboru technika prostředí staveb  
Autor : Jan Kupec  
Vypracoval : Bc. Jakub Kupec  
Datum : 05/2023

Půdorys 1.PP monoblok - Nový stav EPS

KANCELÁŘ : KOBLOVSKÁ 343, 725 29 OSTRAVA 29 TEL: 773 435 555 E-MAIL : KUPEC.PROJEKCE@REZNAM.CZ

**KUPEC**  
PROJEKCE SLP

zak. č.: 2023/17A  
formát: 10 x A4  
měřítko: 1:200  
č.v. 02